



SVT Mme FAURE

Niveau	63
Semaine	1
date	6 au 9 avril

Les questions et exercices sont à faire sur le cahier. Il faut le faire sérieusement car cela permet de voir si vous avez compris ce que vous avez fait seul(e) et ce qu'on a fait en cours.

En vous aidant du bilan qu'on a écrit le 1<sup>er</sup> avril, trouver le nom d'un aliment qu'on conserve :

- car il n'a pas d'eau (déshydratation)
- car il n'a pas d'air (sous vide)
- car il a été chauffé (pasteurisation, UHT, cuisson)
- car il est refroidit légèrement (frigo)
- car il est refroidit fortement (congélateur)

Sans regarder les bilans du chapitre, répondre aux questions suivantes :

- 1) Qu'est-ce qu'un micro-organisme ?
- 2) Cite deux noms de micro-organismes qu'on utilise pour transformer les aliments.
- 3) Cite deux éléments qui permettent aux micro-organismes de proliférer sur les aliments (= devenir de plus en plus nombreux).

Prendre une nouvelle page et écrire en rouge :

### Chapitre 9 : Comprendre l'origine des aliments

*Bilan* : Les matières premières à l'origine des aliments sont obtenues grâce à l'agriculture ; Elles peuvent être :

- d'origine végétale et issues de cultures de végétaux.
- d'origine animale et issues d'élevages d'animaux.

Réaliser ensuite l'activité suivante permettant de comprendre le bilan.

#### Activité

**On cherche à comprendre comment sont produits le lait et la farine du blé.**

*Consigne* : **Construis un tableau** pour présenter pour chaque matière première :

- son origine,
- les quantités obtenues,
- ce qu'il faut apporter aux êtres vivants,
- ce qu'il faut faire pour l'obtenir.

Vous compléter le tableau à l'aide des documents (bien lire plusieurs fois)

• Document 1 : Dans un élevage de vache laitière



Claire, agricultrice depuis quinze ans

« J'ai 60 vaches dont je dois m'occuper toute l'année : les nourrir, les soigner quand elles sont malades... Je les traite une fois le matin et une fois le soir. La traite reproduit la tétée du veau, ce qui stimule la production de lait. Chacune produit ainsi en moyenne 15 litres de lait par jour ! »



a

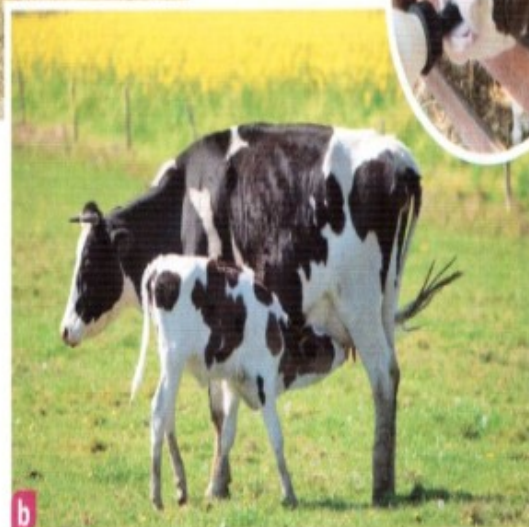
Anaïs, élève de Sixième :

« J'ai appris pendant la visite de la ferme qu'une vache mange environ 80 kg de fourrage et boit 80 litres d'eau par jour. Claire leur donne aussi des compléments alimentaires riches en protéines. »



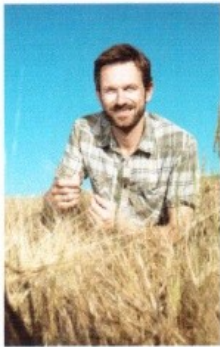
Tom, élève de Sixième :

« J'ai été surpris d'apprendre que pour continuer à faire du lait, les vaches doivent donner naissance à un veau par an ! Le petit ne tète sa mère que quelques jours. Après, il est nourri avec du lait en poudre. »



b

## Document 2 : Dans une exploitation de culture du blé



Michel, agriculteur depuis plus de dix ans

Je cultive principalement du blé. Mon année est rythmée par deux moments très importants : le **semis** au début de l'automne et la moisson au début de l'été. Pour que mon blé pousse bien, j'apporte de l'eau et des **engrais** ; pour le protéger des insectes et des mauvaises herbes, je traite avec des **pesticides**. Mais j'essaie de limiter les quantités utilisées : non seulement cela me permet de faire des économies, mais de cette façon je fais aussi un geste



**Un comportement responsable**

Exploquer grâce à une recherche documentaire pourquoi il est important pour l'environnement de limiter l'utilisation des pesticides.



**a** 100 kg de grains de blé semés...



**b** ... 7 000 kg de grains de blé récoltés !



## Fiche méthode : Construire un tableau

### Construction d'un tableau à double entrée :

- Chercher ce que l'on veut comparer et les critères de comparaison.
- Regrouper les données dans deux thèmes différents : le thème des lignes et le thème des colonnes.
- Repérer le nombre d'informations à placer dans les colonnes. Les colonnes sont ensuite délimitées par des traits verticaux.
- Repérer le nombre d'informations à placer dans les lignes. Les lignes sont délimitées par des traits horizontaux.
- Sur la première ligne doivent figurer les titres des colonnes, ainsi que les unités si besoin entre parenthèses.
- Sur la première colonne doivent figurer les titres des lignes, ainsi que les unités si besoin entre parenthèses.
- Les informations sont placées dans le tableau à l'intersection de la ligne et de la colonne qui leur correspondent.
- Terminer en ajoutant un titre en majuscules et souligné.

	C1	C2	C3
L1			
L2			
L3	L3C1		

#### Légende :

C1,C2,C3... : titres de colonnes (sur un premier thème)

L1,L2,L3... : titres de lignes (sur un deuxième thème)

→ une ligne

---→ une colonne

**L3C1** une case = une cellule résultant de la rencontre des données de la ligne (L3) et de la colonne (C1)

○ Cette case est particulière car elle est à la fois le titre des lignes et à la fois le titre des colonnes. C'est pour cela qu'elle est divisée en deux.

### TABLEAU REPRESENTANT LA TAILLE D'UNE PLANTULE DE LENTILLE EN FONCTION DU TEMPS

	C1	C2	C3
L1			
L2			
L3	L3C1		

#### Légende :

C1,C2,C3... : titres de colonnes (sur un premier thème)

L1,L2,L3... : titres de lignes (sur un deuxième thème)

→ une ligne

---→ une colonne

**L3C1** une case = une cellule résultant de la rencontre des données de la ligne (L3) et de la colonne (C1)

○ Cette case est particulière car elle est à la fois le titre des lignes et à la fois le titre des colonnes. C'est pour cela qu'elle est divisée en deux.

### Construction d'un tableau à double entrée :

- Chercher ce que l'on veut comparer et les critères de comparaison.
- Regrouper les données dans deux thèmes différents : le thème des lignes et le thème des colonnes.
- Repérer le nombre d'informations à placer dans les colonnes. Les colonnes sont ensuite délimitées par des traits verticaux.
- Repérer le nombre d'informations à placer dans les lignes. Les lignes sont délimitées par des traits horizontaux.
- Sur la première ligne doivent figurer les titres des colonnes, ainsi que les unités si besoin entre parenthèses.
- Sur la première colonne doivent figurer les titres des lignes, ainsi que les unités si besoin entre parenthèses.
- Les informations sont placées dans le tableau à l'intersection de la ligne et de la colonne qui leur correspond.
- Terminer en ajoutant un titre en majuscules et souligné.

Aide : Titre :

---

---

<b>Matière première</b>	<b>Lait</b>	<b>Farine de blé</b>
<b>Origine</b>		
<b>Quantités obtenues</b>		
<b>Ce qu'il faut apporter aux êtres vivants</b>		
<b>Ce qu'il faut faire pour l'obtenir</b>		



## Devoirs pour la semaine après les vacances

Apprendre le bilan + tracer un tableau avec 2 colonnes et 2 lignes. Les titres des colonnes (=première ligne) sont élevage et culture. Classer dans ce tableau les matières premières suivantes selon si elles sont fabriquées dans une culture ou dans un élevage :

- Pomme de terre
- Sucre
- Steak haché
- Oeufs
- Farine
- Interieur des nuggets
- Lait
- Poulet

Aide : fiche méthode du document pour tracer le tableau